



TELESCOPIC | JCB 525-60 HI VIZ

Puissance brute : 74 cv (55 kW) Capacité de levage : 2 500 kg Hauteur de levage : 6,0 m



PRODUCTIVITÉ ET PERFORMANCES

JCB CONÇOIT ET FABRIQUE LES TÉLESCOPIQUES LES PLUS PERFORMANTS DU SECTEUR DE LA CONSTRUCTION. GRÂCE À SON DESIGN COMPACT ET À SA VISIBILITÉ INÉGALÉE, LE JCB 525-60 HI VIZ EST CONÇU POUR AVOIR UNE PRODUCTIVITÉ OPTIMALE SUR TOUS LES TYPES DE CHANTIER.

Maniabilité maximale

- 1 Notre transmission à deux vitesses permet aux opérateurs de sélectionner une gamme lente ou rapide. La gamme lente répond aux réglementations de vitesse sur les chantiers, alors que la gamme rapide convient parfaitement aux déplacements sur route.
- 2 La transmission hydrostatique permet aux opérateurs de travailler avec précision, même dans des espaces restreints. La chaîne cinématique fonctionne également en parallèle avec le système de freinage. Un dispositif de coupure de la transmission à la pédale de freins facilite l'usage des fonctions multiples et transmet davantage de puissance lors des opérations de chargement et de reprise.
- 3 Pour un maximum de traction et de performances sur les terrains meubles et boueux, nous avons installé les quatre roues motrices de série sur le JCB 525-60 Hi Viz. Choisissez notre différentiel à glissement limité pour optimiser l'effort de traction sur les surfaces glissantes. Ce système transfère la motricité de la roue qui tourne à la roue stationnaire.



- 4 Les opérateurs peuvent manœuvrer rapidement et facilement en commandant les changements de direction depuis l'inverseur sur la colonne de direction, ou avec l'inverseur monté sur le joystick.
- 5 Grâce à son faible empattement et ses importants angles de braquage, les rayons de braquage étroits et la maniabilité exceptionnelle sont garantis.
- 6 Ce TELESCOPIC dispose de trois modes de direction en 4 roues motrices pouvant être sélectionnés manuellement. Le mode à deux roues motrices est parfait sur route, tandis que le mode à quatre roues motrices offre une meilleure maniabilité dans les espaces restreints. La marche en crabe est prévue pour permettre à votre TELESCOPIC de longer des murs et des bâtiments ou de s'en éloigner.
- 7 Vous pouvez choisir en option notre mode à quatre roues directrices pouvant être sélectionné électroniquement pour changer de mode de direction lors des déplacements.



Avec une faible hauteur de 1 890 mm, ainsi qu'une faible largeur de 1 840 mm, le TELESCOPIC JCB 525-60 Hi Viz ne rencontre aucun problème pour accéder aux zones opérationnelles les plus étroites.



Productivité incomparable

Le TELESCOPIC JCB 525-60 Hi Viz est parfait pour charger et décharger des camions de briques.

8 La capacité de levage est de 750 kg avec une portée avant de 3,5 m.

9 Vous pouvez choisir parmi plusieurs options d'attache rapide hydraulique ou manuelle : attache rapide Q-fit JCB, compact tool carrier ou skid steer.

10 Une hauteur de levage de 6 m permet de placer directement et en toute sécurité des briques sur un immeuble de deux étages. La capacité de levage est de 2 500 kg avec la flèche rétractée, ou de 2 000 kg à hauteur maximale.



STYLE ET CONCEPTION

LES DERNIERS TELESCOPIC JCB COMME LE 525-60 HI VIZ ONT ÉTÉ CONÇUS EN TENANT COMPTE DES COMMENTAIRES DES CLIENTS, ET ILS SONT SANS AUCUN DOUTE DIFFÉRENTS PAR RAPPORT AUX ANCIENS MODÈLES. LES CHANGEMENTS SONT BIEN PLUS QU'ESTHÉTIQUES ; VOUS TROUVEREZ UN GRAND NOMBRE DE FONCTIONS INNOVANTES ADAPTÉES AUX RIGUEURS DES TRAVAUX DIFFICILES SUR TOUS LES CHANTIERS.

Une conception prête à tout

1 La nouvelle apparence des TELESCOPIC Hi Viz de JCB n'est pas uniquement esthétique. En effet, le flux d'air du ventilateur de refroidissement est désormais orienté vers le haut, ce qui réduit l'accumulation de poussière.

2 Le point d'articulation de la flèche du JCB 525-60 Hi Viz a été abaissé, ce qui permet d'avoir une visibilité inégalée sur la roue arrière droite, qui était souvent un angle mort sur les télescopiques traditionnels.

3 Cette machine bénéficie des éléments clés de conception de nos TELESCOPIC plus volumineux, notamment l'agencement du moteur latéral innovant et très particulier.

4 La section extérieure de notre flèche permet aux opérateurs de voir facilement la roue avant droite.

5 La poignée de la porte de la cabine et les charnières sont encastrées, ce qui affine encore plus le JCB 525-60 Hi Viz.



QUALITÉ/FIABILITÉ/LONGÉVITÉ

DEPUIS LE TOUT DÉBUT, LES TELESCOPIC JCB SONT RECHERCHÉS POUR LEUR QUALITÉ ET LEUR LONGÉVITÉ EXCEPTIONNELLES. CECI RESTE VRAI POUR LE NOUVEAU TELESCOPIC JCB 525-60 HI VIZ, QUI BÉNÉFICIE DE PROCESSUS DE PRODUCTION AVANCÉS, DE PROCÉDURES D'ESSAI INTENSIVES ET DE COMPOSANTS RENOMMÉS.

Une réelle force

1 Le châssis monobloc optimise la robustesse et réduit le poids.

La flèche du TELESCOPIC est montée en position basse dans le châssis, ce qui crée une structure extrêmement rigide.

2 Les points d'articulation très résistants absorbent les chocs très importants générés lors des applications de reprise au tas de matériaux compacts.

3 Pour une robustesse et une longévité optimales, nous avons prévu des recouvrements de flèche surdimensionnés jusqu'à 0,7 m.

4 Nous utilisons une flèche profilée en U, fermée par des plaques entièrement soudées sur tous les produits de la gamme de TELESCOPIC. Afin d'accroître la robustesse, la flèche est dotée d'un nez de flèche intégré et d'une plaque de fermeture en une seule pièce ; elle comporte par ailleurs moins de soudures et de zones de contrainte.



Les supports moulés des fixations de vérins d'inclinaison et d'extension améliorent l'intégrité globale de la structure.

Les vérins hydrauliques du JCB 525-60 Hi Viz sont équipés de tiges soudées par friction pour une robustesse accrue ; tous les axes utilisent des arrêts en acier renforcé.

Contrôle de la qualité

5 Notre programme de tests rigoureux de préproduction comporte des chargements avec sollicitation prolongée sur le châssis, la flèche et d'autres composants clés, mais également des tests à basse température et l'utilisation répétée de la transmission sur des milliers de cycles.

6 Nous employons des processus de fabrication ultramodernes tels que l'usinage robotisé, la peinture post-assemblage et des techniques novatrices d'assemblage pour atteindre les plus hauts niveaux de qualité.



CONFORT ET SIMPLICITÉ D'UTILISATION

POUR UNE PRODUCTIVITÉ INCOMPARABLE, L'OPÉRATEUR DOIT POUVOIR SE CONCENTRER TOUT EN BÉNÉFICIANT D'UN GRAND CONFORT. C'EST LA RAISON POUR LAQUELLE LE JCB 525-60 HI VIZ EST ÉQUIPÉ D'UN POSTE DE CONDUITE ERGONOMIQUE ET CONFORTABLE QUI S'ADAPTE À CHAQUE PERSONNE.

Confort accru

1 Le JCB 525-60 Hi Viz est équipé d'une cabine spacieuse avec une large porte d'accès. Un haut-parleur et plusieurs rangements sous le siège sont proposés.

2 Cette machine est équipée d'un écran TFT haute résolution et ses commutateurs disposés de manière intelligente sont rétroéclairés pour un maximum de visibilité dans l'obscurité.

3 Le verre teinté est de série dans la cabine, ce qui veut dire que 30 % de l'énergie solaire se réfléchit augmentant ainsi le confort de l'opérateur.

4 Des options de climatisation et pare-soleil sont disponibles, pour garantir un environnement de travail idéal.



6 La conduite d'un JCB 525-60 Hi Viz est agréable, précise et se fait tout en souplesse : elle est équipée d'électro-servocommandes à levier unique avec l'option de circuits auxiliaires proportionnels.

7 Le débit constant proportionnel du JCB permet aux opérateurs de programmer différents débits pour différents équipements.

8 Pour le confort de l'opérateur, la ventilation à sept vitesses améliorant la productivité est installée de série sur la machine. Pour encore plus de confort, choisissez notre colonne de direction télescopique/inclinable en option.

9 Une variété d'options de siège est proposée pour répondre à toutes les applications et satisfaire tous les opérateurs.

Nous avons encore réduit la pollution sonore sur les nouveaux modèles. Pour l'opérateur, le niveau sonore du JCB 525-60 Hi Viz est désormais de 76 dB(A) à l'intérieur de la cabine.



SÛRETÉ ET SÉCURITÉ

LA SÉCURITÉ REVÊT UNE IMPORTANCE CAPITALE SUR UN CHANTIER, C'EST POURQUOI LE TELESCOPIC JCB 525-60 HI VIZ DISPOSE D'UNE FOULE DE FONCTIONS CONÇUES POUR PROTÉGER LA MACHINE, LES OPÉRATEURS ET TOUTE PERSONNE SE TROUVANT À PROXIMITÉ. NOUS L'AVONS AUSSI ÉQUIPÉ D'UNE GAMME COMPLÈTE D'INSTRUMENTS DE SÉCURITÉ.

Protection des personnes

1 La fonction de gestion de la charge Adaptative Load Control JCB empêche automatiquement votre TELESCOPIC JCB 525-60 Hi Viz de basculer vers l'avant lors de la manutention de charges lourdes.

2 Pour protéger les personnes se trouvant à proximité, nous l'avons équipé d'une alarme de recul de série, ainsi que de clapets de sécurité installés sur les vérins pour éviter un affaissement en cas de rupture des flexibles.

3 Un interrupteur de sécurité désactive les commandes de marche avant et marche arrière lorsque l'opérateur n'occupe pas le siège.

Le système JCB LiveLink permet maintenant de surveiller le port de la ceinture de sécurité pour garantir la sécurité des opérateurs lors de l'utilisation de la machine. Il est également possible de produire des rapports sur le temps d'utilisation dans chaque vitesse ou en marche arrière.

4 Un dossieret de charge est proposé en option sur le tablier Q-fit pour renforcer la protection contre les chutes de matériaux à l'arrière du tablier.

JCB LiveLink surveille l'utilisation du bouton de forçage du système LLMC (contrôle longitudinal lors du chargement)

par l'opérateur afin de s'assurer de sa sécurité. Nous avons ajouté des notifications qui se déclenchent lorsque la machine se déplace à plus de 5 km/h avec la flèche sur un angle de 30 % et plus si l'opérateur n'occupe pas le siège avec le moteur en marche et le frein de stationnement désenclenché.



LIVE **JCB** LINK

Pour une excellente visibilité et une sécurité optimale, le JCB 525-60 Hi Viz est équipé d'un jeu complet de rétroviseurs latéraux.

Visibilité inégalée

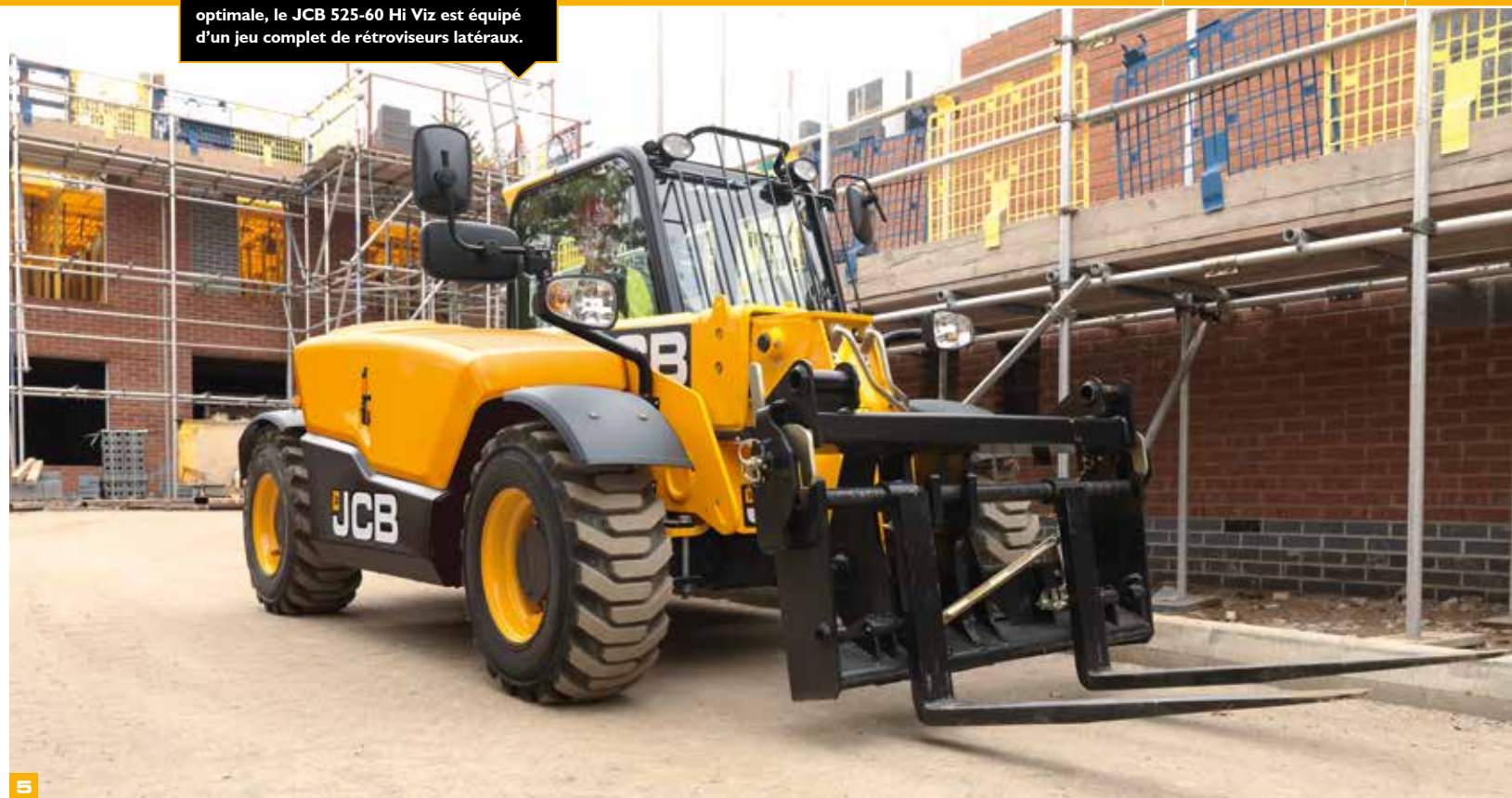
5 Comme on peut l'attendre d'une machine haute visibilité JCB, la visibilité à 360° est parfaite grâce à la grande vitre de toit, à la vitre arrière ouvrante, à la porte double battant vitrée, et au moteur compact JCB Diesel by Köhler avec son capot plongeant. La visibilité arrière est d'ailleurs exceptionnelle grâce au caractère unique de la flèche et du châssis arrière surbaissé.

6 Les phares de travail à l'avant et à l'arrière montés sur la cabine offrent une excellente visibilité. Pour améliorer encore plus cette visibilité (tout particulièrement pour le chargement en hauteur dans des conditions de faible luminosité), choisissez nos phares de travail montés sur la flèche.

Protection de votre investissement

7 Le repérage par GPS du système télématique JCB LiveLink vous fournit des données de localisation extrêmement précieuses en temps réel. Les alertes de géolocalisation permettent de vous assurer que votre machine est uniquement utilisée dans les zones que vous avez sélectionnées.

8 Notre dispositif d'antidémarrage de série peut vous aider à limiter les coûts de vos primes d'assurances. Le système s'active automatiquement au terme d'une période déterminée après l'arrêt du moteur. Vous pouvez également choisir entre la clé ou l'activation à quatre chiffres sur clavier.



5



6



7



8

MOTEUR EFFICIENT PAR CONCEPTION

LES TELESCOPIC JCB ONT TOUJOURS EU POUR BUT D'ÉCONOMISER LA MOINDRE GOUTTE DE CARBURANT. LE NOUVEAU MOTEUR JCB DIESEL BY KÖHLER CONFORME STAGE V – COMME CELUI DONT EST ÉQUIPÉ LE TELESCOPIC JCB 525-60 HI VIZ – FRANCHIT UNE NOUVELLE ÉTAPE DANS CETTE PHILOSOPHIE EN VOUS OFFRANT UNE COMBINAISON IMBATTABLE DE PERFORMANCE ET D'ÉCONOMIE DE CARBURANT.

JCB Diesel by Köhler

Le nouveau moteur JCB by Köhler Stage V délivre de meilleures performances, tout en maintenant les mêmes lignes de capot et visibilité. Il est conforme à la nouvelle législation Stage V, sans devoir ajouter de l'AdBlue®, pour un entretien aussi simple que possible.

Le TELESCOPIC JCB 525-60 Hi Viz est équipé d'un moteur JCB by Köhler Stage V qui produit 310 Nm de couple à juste 1 500 tr/min.

Un filtre à particules (FAP) est installé pour réduire les émissions et être conforme aux exigences du Stage V. Une stratégie de régénération active permet une productivité optimale et réduit les temps d'arrêt. Le TELESCOPIC JCB 525-60 Hi Viz est désormais équipé d'un arrêt automatique.

Le système JCB LiveLink permet de surveiller le FAP des machines à distance. JCB LiveLink peut vous notifier de toute régénération – à faire manuellement ou à confier à un professionnel de l'entretien – qui est nécessaire pour protéger la machine et assurer une performance optimale. JCB LiveLink surveille aussi les régénérations automatiques forcées par l'opérateur.

Pour les utilisateurs possédant un parc plus important, un rapport unique sur les statuts des FAP permet de comprendre rapidement les pourcentages de niveaux de remplissage des FAP, les besoins de régénération, le temps de régénération du FAP passé en forçage et les machines en régime réduit.

STAGE V



Les filtres pour fluides de cette machine (huile moteur, huile hydraulique et carburant) sont facilement accessibles pour des entretiens rapides et simples. Le filtre à air est également facilement accessible et sa conception à double cartouche simplifie le nettoyage.

FACILITÉ D'ENTRETIEN

UN AUTRE POINT IMPORTANT POUR OPTIMISER LA PRODUCTIVITÉ EST DE LIMITER AU MAXIMUM LES TEMPS D'ARRÊT. NOTRE GAMME COMPLÈTE DE CHARGEURS TÉLESCOPIQUES, Y COMPRIS LE JCB 525-60 HI VIZ, EST DONC CONÇUE POUR RÉDUIRE AU MINIMUM L'ENTRETIEN ET LA MAINTENANCE. LA MAINTENANCE RÉGULIÈRE EST BIEN SÛR INÉVITABLE, MAIS ELLE SERA RAPIDE ET SIMPLE.

Accès facile

- 1 Tous les contrôles quotidiens et graissages du JCB 525-60 Hi Viz peuvent être réalisés au niveau du sol.
- 2 Grâce à son vérin pneumatique, le capot est facile à ouvrir et fermer. Les points d'entretien sont suffisamment grands pour améliorer l'accès sur trois côtés du moteur.
- 3 Le réservoir diesel est tout aussi accessible et son remplissage s'effectue au niveau du sol. Pour une meilleure protection contre le carburant pollué, un préfiltre est intégré dans l'orifice de remplissage.
- 4 Les flexibles hydrauliques ont été intelligemment acheminés à l'intérieur de la flèche pour les protéger au maximum.
- 5 Étant donné que les patins d'usure du 525-60 Hi Viz utilisent un système de graissage sec, les intervalles d'entretien sont donc espacés de 500 heures (contre environ 250 heures pour les machines concurrentes standards).



COÛT D'EXPLOITATION

LE TELESCOPIC JCB 525-60 HI VIZ EST ÉQUIPÉ DE NOMBREUSES FONCTIONS EXCEPTIONNELLES CONÇUES POUR MAINTENIR LES COÛTS D'EXPLOITATION AU MINIMUM.

Faire des économies

Pour gagner à la fois du temps et de l'argent, le système télématique JCB LiveLink utilise la technologie satellitaire qui fournit des données précieuses en temps réel de localisation de la machine, des déplacements, de l'état, de l'utilisation et des exigences d'entretien.

Les TELESCOPIC JCB sont connus et réputés aux quatre coins du monde pour leur productivité et leur qualité de fabrication légendaires. En devenant propriétaire, vous bénéficierez de valeurs résiduelles élevées.

La nouvelle fonction d'arrêt automatique réduit les temps d'arrêt inutiles et la consommation de carburant.

Protégé contre les temps d'arrêt

- 1 Le capot moteur latéral est installé en retrait sur la machine, améliorant ainsi la protection contre les dommages sur le chantier.
- 2 Les vérins de direction sont en hauteur sur le pont et sont ainsi protégés. Les dommages et les temps d'arrêt de la machine sont donc minimisés.
- 3 En traitant par électrophorèse la cabine du JCB 525-60 Hi Viz avant de la peindre, nous garantissons une protection anticorrosion à long terme efficace.

Afin de maintenir des valeurs résiduelles élevées, les chargeurs télescopiques doivent toujours paraître impeccables, même après une utilisation intensive. Pour cette raison, nous utilisons une finition avec peinture en poudre résistante aux éclats de pierre.







SYSTÈME TÉLÉMATIQUE JCB LIVELINK

Le système télématique JCB LiveLink vous aide à surveiller et à gérer votre parc de machines à distance, partout dans le monde, renforçant de façon radicale l'efficacité, la productivité, la sécurité de tout votre parc de machines JCB et autres.

EFFICACITÉ DE LA MACHINE : consultez les rapports de performance réguliers pour obtenir un suivi de l'activité journalière de votre machine. Vous recevrez des informations sur le temps passé au ralenti, la localisation de la machine, les alertes critiques machine, l'historique de maintenance et la consommation de carburant. JCB LiveLink garantit que les machines restent en activité pour une disponibilité et une productivité maximales.

FIABILITÉ DE LA MACHINE : l'indication précise des heures d'utilisation et les alertes d'entretien optimisent la planification de la maintenance afin de maximiser la productivité de la machine.

LA SÉCURITÉ AVANT TOUT : les alertes de zone de travail en temps réel vous préviennent lorsque les machines sortent d'une zone d'intervention prédéterminée. Les alertes de plage horaire vous informent de tout usage illicite.



Suivez l'emplacement de tout actif à l'aide de la connexion Bluetooth.



Une solution de télématique additionnelle qui peut être ajoutée à n'importe quelle machine.



CONTRÔLE DE VOTRE PARC

LiveLink Fleet vous permet de suivre tous les aspects de votre parc machines dans le but de maximiser l'efficacité et la disponibilité de vos machines.

MOINS SUPPOSER, EN SAVOIR PLUS : les notifications de sécurité et d'entretien sont consignées en temps réel pour vous aider à réagir rapidement.

EN UN COUP D'OEIL : intégrez instantanément LiveLink Fleet avec l'application mobile JCB Operator et vérifiez les données de vos machines quotidiennement sur votre tableau de bord.

SÉRÉNITÉ TOTALE : les alertes de sécurité vous permettent de vous assurer que les machines sont utilisées de façon efficace et sûre.

OUTILS PLUS INTELLIGENTS. DÉCISIONS PLUS

INTELLIGENTES : des heures d'utilisation à la consommation de carburant, accédez aux outils d'analyse de votre parc pour prendre des décisions plus intelligentes, plus rapidement.

SANS PAPIER ET SANS EFFORT : accédez aux certificats, informations sur la garantie, guides de démarrage rapide et modes d'emploi de vos machines.

L'application **JCB** Operator



SOYEZ INFORMÉ DE TOUT CE QU'IL DÉTECTE

L'application JCB Operator vous fournit des informations plus précises, claires et rapides sur votre parc.

GARDEZ LE CONTACT : recevez des rapports réguliers sur votre machine, visibles dans le portail LiveLink Fleet.

CONFIGUREZ VOS RAPPORTS : personnalisez vos listes de vérification en les adaptant à chaque application, client ou site.

AJOUTEZ DES INFORMATIONS POUR RESTER À JOUR : ajoutez des informations utiles et joignez des photos et commentaires.

COMPATIBILITÉ TOTALE : l'application JCB Operator est compatible avec tous types de machines.

ACCÉDEZ À TOUTES LES INFORMATIONS : obtenez un accès à notre documentation, comme nos guides de démarrage rapide.

*Chaque fonctionnalité de JCB LiveLink, LiveLink Fleet et l'application JCB Operator est susceptible de varier selon le pays, le moteur et le type de machine.

VALEUR AJOUTÉE

JCB OFFRE UNE ASSISTANCE CLIENTS INTERNATIONALE DE PREMIER ORDRE. POUR TOUS VOS BESOINS ET OÙ QUE VOUS VOUS TROUVIEZ, NOUS INTERVENONS RAPIDEMENT ET EFFICACEMENT POUR VOUS PERMETTRE D'EXPLOITER PLEINEMENT VOTRE MACHINE.



1

1 Notre service d'assistance technique concessionnaire vous apportera des réponses et des solutions, tandis que notre équipe de spécialistes JCB Finance dédiée vous apporte des solutions de financement adaptées à vos besoins : Crédit-Bail, Location Financière, Crédit d'Équipement, Full Service, une large palette de solutions financières.

2 Le réseau mondial des centres de pièces JCB est un autre modèle d'efficacité. Avec 18 bases régionales, nous pouvons livrer près de 95 % de nos pièces partout dans le monde sous 24 heures. Nos pièces d'origine JCB sont conçues pour fonctionner en parfaite harmonie avec votre machine et vous permettre d'atteindre une productivité et des performances optimales.

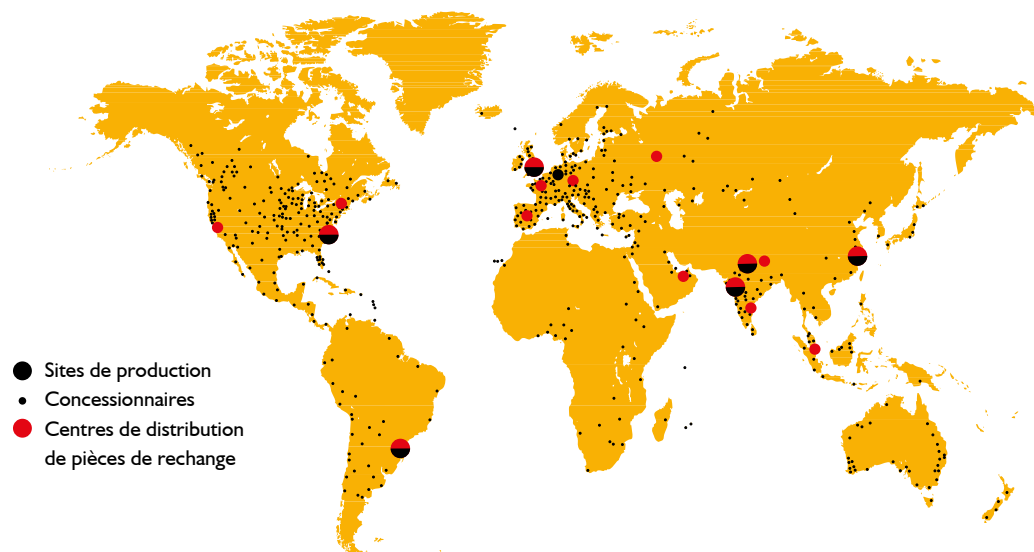


2

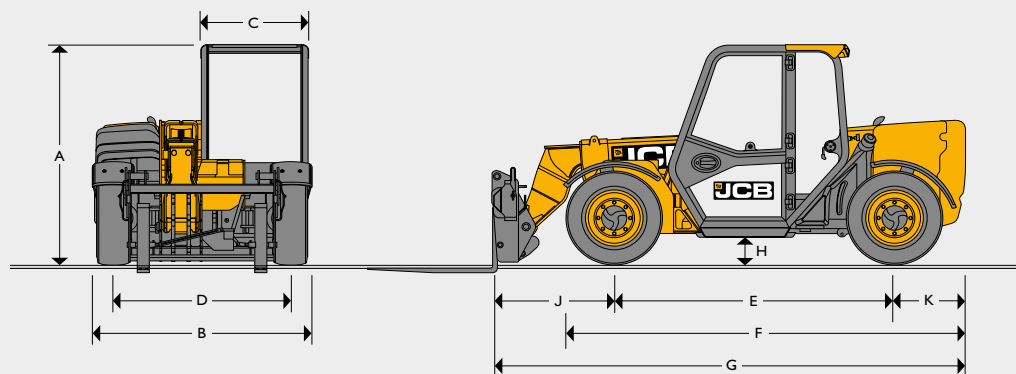
3 JCB propose une gamme complète de contrats de maintenance personnalisés qui permet à votre machine de bénéficier d'un entretien optimal, quel que soit votre budget. Ce système vous garantit le meilleur service après-vente assuré par des techniciens hautement qualifiés, formés par le constructeur en utilisant des pièces détachées et des lubrifiants d'origine JCB afin de préserver les performances optimales de la machine.



3



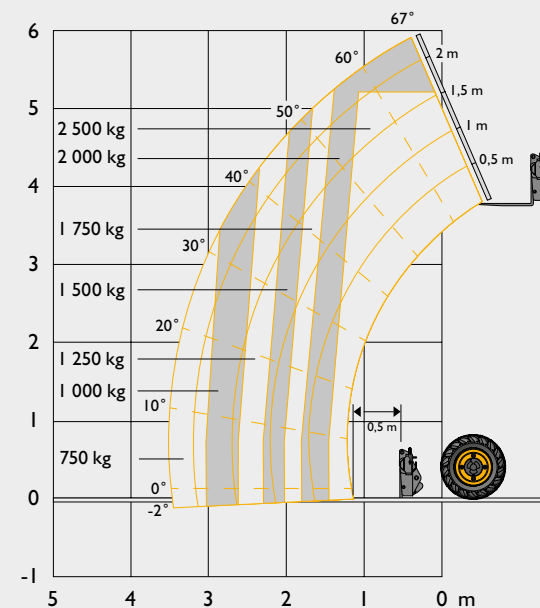
DIMENSIONS STATIQUES



A	Hauteur hors tout*	m	1,89
B	Largeur hors tout (aux pneumatiques)*	m	1,84
C	Largeur intérieure de la cabine	m	0,88
D	Voie avant	m	1,53
E	Empattement	m	2,39
F	Longueur hors tout aux pneumatiques avant	m	3,38
G	Longueur hors tout au tablier	m	4
H	Garde au sol	m	0,23
J	Distance du centre de la roue avant au tablier	m	1,02
K	Distance du centre de la roue arrière à l'arrière du châssis	m	0,6
	Rayon de braquage extérieur (aux pneumatiques)	m	3,7
	Angle de cavage du tablier	degrés	11
	Angle de déversement du tablier	degrés	114
	Poids	kg	5 230
	Pneumatiques	qualité industrielle	12 x 16,5

*Variable selon le type de pneumatiques

CAPACITÉ DE LEVAGE



Capacité de levage maxi	kg	2 500
Capacité de levage à hauteur maxi	kg	2 000
Capacité de levage à portée maxi	kg	750
Hauteur de levage	m	6
Portée à hauteur de levage maxi	m	-0,15
Portée maxi avant	m	3,5

Conforme aux tests de vérification de la stabilité selon la norme EN1459-1

MOTEUR STAGE V

La toute dernière technologie Stage V et la conception novatrice permettent une faible consommation de carburant, un niveau sonore réduit, une puissance et un couple élevés, une fiabilité totale et un entretien minimal. Filtre à air de type sec, à deux étages, avec élément filtrant principal et éléments de sécurité.

Fabricant	JCB DIESEL BY KÖHLER	
Cylindrée	litres	2,5
Nombre de cylindres		4
Alésage	mm	88
Course	mm	102
Admission	Turbocompressée et refroidie	
Puissance nominale		
Puissance à 2 200 tr/min	cv (kW)	74 (55)
Couple nominal		
Couple à 1 500 tr/min	Nm	310

CIRCUIT HYDRAULIQUE

Pompe à engrenage à deux étages, avec crépine d'aspiration et filtre. Les circuits auxiliaires en nez de flèche sont en option.

Pression de service	bar	235
Débit à la pression du circuit à 2 200 tr/min	l/min	80
Temps de cycle hydraulique	Secondes	
Montée de la flèche		7,6
Abaissement de la flèche		5,3
Flèche déployée		7,5
Rétraction		3,7
Déversement		1,9
Cavage		2,9

TRANSMISSION

Pompe à débit variable en circuit fermé avec transmission hydrostatique à variation continue. Avec moteur hydraulique et contrôleur. Transmission à 4 roues motrices permanente. Vitesses de translation : 25 km/h.

		Marche avant	Marche arrière
Gamme lente	km/h	12	12
Gamme rapide	km/h	25	25

SYSTÈME ÉLECTRIQUE

Tension	V	12
Débit de l'alternateur	A/h	100
Capacité de la batterie	A/h	120

Éclairage routier complet. Feu de recul. Indicateurs de direction. Feux de détresse. Alarme de recul.

BRUIT ET VIBRATIONS

		Incertitude	Conditions de mesure
Bruit au poste de conduite (Lpa)	76 dB	+/- 1 dB	Établi selon la méthode de test définie dans la norme EN12053.
Émissions sonores de la machine (LwA)	103 dB	+/- 1 dB	Puissance sonore équivalente garantie (bruit extérieur) établie selon les conditions de test dynamique définies dans la norme 2000/14/CE.
Vibrations de l'ensemble de la structure (m/s ²)	0,43	0,22	Norme ISO 2631-1 : 1997 standardisée à une période de référence de huit heures et selon un cycle de test défini dans la norme SAE J1166.
Vibrations transmises aux mains et aux bras (m/s ²)	< 2,5	N/A	Conditions de test dynamique ISO 5349-2:2001

ESSIEUX

Essieux moteurs avant et arrière JCB : essieux moteurs et directeurs à réducteurs épicycloïdaux dans les moyeux avec glissements limités.

FREINS

Freins de service : Freins à commande hydraulique servoassistée, à bain d'huile et à rattrapage de jeu automatique montés sur le pont avant.

Frein de stationnement : Frein à main SAHR servoassisté multidisque, à bain d'huile et à rattrapage de jeu automatique monté sur le pont avant et fonctionnant avec un contacteur dans la cabine.

CAPACITÉS DE REMPLISSAGE

Circuit hydraulique	litres	65
Réservoir de carburant	litres	75

FLÈCHE ET TABLIER

La flèche est fabriquée en acier spécial haute résistance. Patins de glissement à longue durée de vie et entretien réduit. Attache rapide Q-fit JCB, compact tool carrier ou skid steer.

DIRECTION

Direction assistée hydrostatique par vérins de direction indépendants sur les deux ponts.

Trois modes de direction : Deux roues directrices, quatre roues directrices, marche en crabe, sélectionnés par un levier situé dans la cabine.

Options : Commutateur en cabine de sélection des modes de direction à alignement automatique (standard France).

CABINE

Cabine silencieuse, sûre et confortable conforme aux normes ROPS ISO 3471 et FOPS ISO 3449. Toutes les vitres sont en verre teinté. Pare-brise et vitre de toit en verre laminé. Barres de toit, essuie-glace pour la vitre de toit et le pare-brise, système de chauffage/désembuage. Essuie-glace/lave-glace pour la vitre arrière ouvrante. Système d'alarme visuel et sonore pour la température du liquide de refroidissement, la pression d'huile moteur, le colmatage du filtre à air, la charge de la batterie, la température et la pression de l'huile de transmission, la présence d'eau dans le carburant, l'horomètre, le compteur de vitesse, la jauge de carburant, la température moteur, l'horloge et l'inclinomètre. Siège réglable à suspension, colonne de direction inclinable, frein de stationnement, pédale d'accélération au plancher et pédale de frein.

Commandes hydrauliques : Joystick multifonction avec inverseur du sens de marche en cabine, intégrant des commandes de marche avant/point mort/marche arrière, avec extension/rétraction proportionnelle et commande de débit constant du circuit hydraulique auxiliaire.

Indicateur de moment de charge : Indicateur automatique de moment de charge avec alarme sonore et visuelle, à hauteur des yeux, recevant un signal d'un capteur de charge placé sur le pont arrière. Ce système surveille en permanence la stabilité longitudinale de la machine et permet à l'opérateur d'en conserver la maîtrise.

OPTIONS

Options : Phares de travail avant et arrière, gyrophare, extincteur, protection de pare-brise, climatisation, circuits auxiliaires en nez de flèche, pare-soleil, kit radio, verrouillage hydraulique du tablier, différentiel à glissement limité sur le pont avant, siège à suspension pneumatique, essuie-glace du pare-brise intermittent et à 2 vitesses.

Équipements : Contactez votre concessionnaire pour une présentation détaillée de la gamme complète.

*Le contrôleur de charge adaptatif pour l'Europe répond aux exigences de la norme EN15000.



UN SEUL CONSTRUCTEUR, PLUS DE 300 MACHINES.

Concessionnaire JCB le plus proche de chez vous

TELESCOPIC JCB 525-60 HI VIZ

Puissance brute : 74 cv (55 kW) Capacité de levage : 2 500 kg Hauteur de levage : 6,0 m

JCB SAS - Zone d'activités - 3 rue du Vignolle - 95842 SARCELLES CEDEX

Tél. : 01 34 29 20 20 Télécopie : 01 39 90 93 66

Site Internet : www.jcb.fr Email : france.jcbmarketing@jcb.com

Les dernières informations en date sur cette gamme de produits peuvent être téléchargées sur : www.jcb.fr

©2009 JCB Sales. Tous droits réservés. Aucune partie de cette publication ne peut être reproduite, enregistrée dans un système de stockage de données ou transmise sous quelque forme ou par quelque moyen que ce soit, électronique, mécanique, photocopie ou autre, sans la permission préalable de JCB Sales. Toutes les références données dans cette publication en matière de poids opérationnels, dimensions, capacités et autres mesures de performances sont fournies à titre informatif uniquement et peuvent varier en fonction des données techniques exactes de chaque machine. Par conséquent, ne pas se fier à ces données pour établir la pertinence d'un modèle pour une application particulière. Demandez systématiquement conseil à votre concessionnaire local JCB. JCB se réserve le droit de procéder à des modifications sans préavis. Les illustrations et données techniques présentées peuvent comprendre des équipements et des accessoires en option. Toutes les images sont correctes au moment de l'édition. Le logo JCB est une marque de commerce de J. C. Bamford Excavators Ltd.

9999/5888 fr-FR 08/19 Édition 2 Stage V

