



TELESCOPIC | JCB 516-40

Puissance brute : 47 cv/35 kW Capacité de levage : 1 600 kg Hauteur de levage : 4 000 mm



CONCU POUR LA PRODUCTIVITE

NOTRE GAMME DE TELESCOPIC EST D'ABORD ET AVANT TOUT CONCUE POUR OPTIMISER LA PRODUCTIVITE. VOUS DECOUVRIREZ DONC QUE LE 516-40 OFFRE DES PERFORMANCES POLYVALENTES, UN HAUT POTENTIEL DE PUISSANCE ET UNE EXCELLENTE MANIABILITE TOUT EN EXPLOITANT AU MIEUX CHAQUE GOUTTE DE CARBURANT.

Maniabilité maximale

- 1 Grâce à son faible empattement et ses angles de braquage serrés assurant un rayon de braquage compact, le 516-40 bénéficie d'une excellente maniabilité.
- 2 Cette machine peut accéder aux endroits les plus exigus, car elle ne mesure que 1 800 mm de haut (hors tout) et 1 560 mm de large.
- 3 L'excellente maniabilité du système à 4 roues directrices permanent est particulièrement appréciée là où l'espace est limité.

Hydraulique polyvalent

- 4 Deux systèmes d'attache rapide sont proposés en option : JCB Compact Toolcarrier ou le chargeur compact. Le verrouillage peut être manuel ou hydraulique.
- 5 La capacité de levage est impressionnante pour une si petite machine. L'arc de levage de la flèche permet en effet de lever une charge de 1 600 kg directement jusqu'à 4 m de haut. De plus, la capacité de levage de 1 000 kg à une portée avant de 2 m facilite le chargement et le déchargement en toute sécurité de palettes de briques à bord de camions.



Un inverseur monté sur joystick permet de commander le sens de marche rapidement et facilement.



Chaîne cinématique haute qualité

6 Le 516-40, livré de série avec les 4 roues motrices, vous offre un maximum de traction et de performances sur les terrains meubles et boueux.

7 Le moteur JCB Diesel by Kohler conforme à la norme Tier 3 de ce TELESCOPIC compact atteint un couple de 130 Nm à 1 600 tr/min seulement.

8 Nous avons installé une transmission hydrostatique polyvalente qui permet des mouvements précis dans des zones confinées. Le dispositif de coupure de transmission au niveau de la pédale de frein permet un excellent usage multifonction et accroît la puissance lors du chargement et de la reprise.

Adaptation des performances

9 JCB propose un vaste choix de pneumatiques convenant à de multiples environnements de travail.

10 Une voie auxiliaire unique fournit la puissance hydraulique requise par les équipements devant fonctionner avec le 516-40.



ROBUSTESSE ET LONGEVITE

LE NOUVEAU COMPACT JCB 516-40 EST PETIT MAIS PAS FRAGILE POUR AUTANT. LA ROBUSTESSE, LA LONGEVITE ET LA FIABILITE SONT ASSURES A TOUS LES NIVEAUX PAR DES PROCESSUS DE CONSTRUCTION ET DE CONCEPTION INNOVANTS ET EXHAUSTIFS.

Etapes du processus

1 Nous employons des processus de fabrication ultramodernes tels que l'usinage robotisé, une technologie de précision pour la peinture et des techniques d'assemblage novatrices pour atteindre les plus hauts niveaux de qualité.

2 Le rigoureux programme d'essai de la nouvelle gamme de TELESCOPIC inclut des chargements prolongés sous forte contrainte pour le châssis, la flèche et les autres composants clés, ainsi que des milliers de cycles d'utilisation de la transmission.

3 Pour assurer une protection à long terme, nous appliquons un traitement par électrophorèse à toutes les cabines JCB avant de les peindre.



Structure robuste

- 4** Le châssis monobloc du 516-40 optimise la robustesse et réduit le poids.
- 5** Pour une robustesse et une longévité optimales, nous avons prévu des recouvrements de flèche surdimensionnés de 0,5 m.
- 6** Nos vérins hydrauliques possèdent des tiges soudées par friction pour une robustesse accrue, et tous les axes utilisent des arrêts en acier renforcé.
- 7** Tous les flexibles hydrauliques du JCB 516-40 sont acheminés intelligemment à l'intérieur de la flèche pour les protéger au maximum.



CONFORT ET FACILITE D'UTILISATION

LA PRODUCTIVITE DE LA MACHINE EST INTIMEMENT LIEE A CELLE DE L'OPERATEUR. C'EST POUR CETTE RAISON QUE LA CABINE DU JCB 516-40 EST UN LIEU DE TRAVAIL CONVIVIAL, AVEC DE HAUTS NIVEAUX DE CONFORT, DES COMMANDES SANS EFFORT ET UNE EXCELLENTE VISIBILITE AFIN QUE LES OPERATEURS DEMEURENT DETENDUS ET VIGILANTS.



Le verre teinté qui équipe les cabines en standard reflète 30 % de l'énergie solaire pour accroître le confort de l'opérateur.

Contrôle absolu

1 Pour un contrôle rapide, facile et précis, le 516-40 est équipé d'un joystick de commande multifonction et de circuits auxiliaires proportionnels.

2 L'excellente visibilité de ce TELESCOPIC compact est assurée par une grande vitre de toit ainsi que des feux de travail avant et arrière disponibles en option. Les contacteurs de commande, positionnés de manière ergonomique, sont rétro-éclairés pour une reconnaissance aisée et une bonne visibilité dans l'obscurité.



Les opérateurs peuvent travailler au rythme de leur musique favorite grâce à nos haut-parleurs en option.



3

Confort accru

- 3 Plusieurs modèles de cabine, avec ou sans climatisation, sont disponibles pour adapter le 516-40 à tous les climats. Grandes et spacieuses, toutes les cabines bénéficient en outre d'une porte à large ouverture qui facilite les entrées et sorties.
- 4 Le réglage possible du débit constant de la voie auxiliaire permet aux opérateurs de programmer le débit souhaité pour commander des accessoires.
- 5 Lors de l'utilisation de la machine, la partie supérieure de la porte peut être repliée vers l'arrière pour améliorer le flux d'air à l'intérieur de la cabine.
- 6 Deux revêtements de siège (tissu ou vinyle) sont proposés en option pour adapter le 516-40 aux besoins de l'opérateur spécifiques à l'application.



4



5



6

EFFICACITE AU TRAVAIL

EN TANT QUE PROPRIETAIRE, VOUS RECHERCHEZ UNE MACHINE OFFRANT UN EXCELLENT RAPPORT QUALITE/PRIX A COURT ET A LONG TERMES. VOUS SEREZ DONC HEUREUX D'APPRENDRE QUE LE NOUVEAU 516-40 OFFRE NON SEULEMENT UN FAIBLE COUT D'EXPLOITATION, MAIS CONSERVE AUSSI SA VALEUR GRACE A DE MULTIPLES ATOUTS.

Faibles coûts d'exploitation

1 Le moteur JCB Diesel by Kohler du JCB 516-40 produit un haut niveau de couple à un régime moteur de 1 600 tr/min à pleine charge et harmonise ainsi transmission et hydraulique pour un meilleur rendement énergétique.

2 Les TELESCOPIC JCB sont réputés pour leurs performances fiables et leur immobilisation minimale.

3 Pour que votre investissement soit productif, votre machine doit être capable de travailler dur même dans les environnements les plus hostiles ; à cette fin, nous avons positionné les vérins de direction du 516-40 en position haute sur le châssis de façon à les protéger. Pour accroître la protection contre les chutes de débris, nous proposons en option une protection du pare-brise.



Principaux attraits

4 L'excellente valeur de revente est essentiellement assurée par notre volonté constante de moderniser nos machines à tous les niveaux de la conception et de la fabrication. Le 516-40, par exemple, est équipé d'un châssis monopoutre décentré breveté qui permet à la cabine d'avoir une position basse sur le châssis, réduisant la hauteur de la machine sans pour autant sacrifier son confort.

En cas de revente, votre TELESCOPIC doit être le plus attrayant possible. C'est pourquoi nous utilisons une finition de peinture par poudrage résistante aux éclats de pierre.

Lorsque vous faites l'acquisition d'un TELESCOPIC JCB, vous achetez une machine réputée aux quatre coins du monde pour sa productivité et sa qualité de fabrication légendaires. Un tel niveau d'exigence va de paire avec une valeur de revente supérieure.



4



SECURITE

LA SECURITE ETANT UN FACTEUR PRIMORDIAL SUR TOUS LES SITES, LES NOUVEAUX JCB 516-40 DISPOSENT DE NOMBREUSES PROTECTIONS POUR LES OPERATEURS, LES PERSONNES QUI TRAVAILLENT A PROXIMITE ET LES MACHINES ELLES-MEMES. DES FONCTIONS DE SECURITE EXHAUSTIVES SONT EGALEMENT PREVUES POUR DISSUADER LE VOL.

Sécurité

- 1 Le système ALC (Adaptative Load Control) JCB empêche automatiquement la machine de basculer vers l'avant lors de la manutention de charges lourdes.
- 2 L'alarme de recul installée de série contribue à protéger les personnes présentes à proximité de la machine.
- 3 Le JCB 516-40 est aussi équipé de clapets de sécurité de rupture de flexibles (HBCV) qui protègent les vérins en cas de défaillance d'un flexible.
- 4 Pour une tranquillité d'esprit accrue, la cabine du 516-40 est certifiée ROPS (dispositif de protection contre le retournement) et FOPS (dispositif de protection contre la chute d'objet) et protège l'opérateur en permanence.



Un contacteur de sécurité désactive la marche avant/arrière lorsque l'opérateur ne se trouve pas sur le siège.

A VOTRE SERVICE

LE TELESCOPIC JCB 516-40 EST EXTREMEMENT FACILE A ENTREtenir. LA MINIMISATION DES IMMOBILISATIONS EST EN EFFET ESSENTIELLE POUR OPTIMISER LA PRODUCTIVITE. PAR CONSEQUENT, LES PRINCIPAUX COMPOSANTS SONT RESISTANTS A L'USURE ET ACCESSIBLES RAPIDEMENT.



Immobilisation minimale

1 Tous les contrôles et les graissages quotidiens des TELESCOPIC JCB 516-40 s'effectuent au niveau du sol.

2 L'accès aisé à chaque filtre accélère et simplifie l'entretien ; le filtre à air se caractérise par une construction à double élément plus facile à nettoyer.

3 Installée sous le capot, la batterie est également accessible à l'aide de la seule clé de contact et ne nécessite aucun outillage particulier.

4 Le réservoir de carburant diesel se remplit directement au niveau du sol.

5 JCB utilise un graissage sec sur les patins d'usure pour accroître leur durée de vie. Les intervalles d'entretien des patins d'usure sont ainsi portés à 500 heures, au lieu des 250 heures sur les machines de la concurrence.

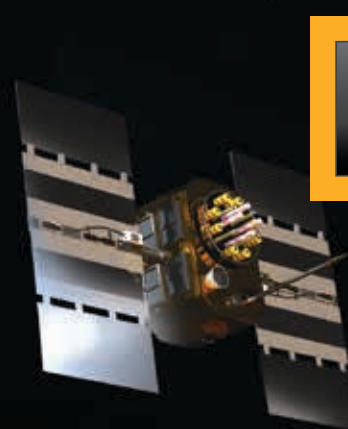


JCB LIVELINK, TRAVAILLEZ DE FACON PLUS INTELLIGENTE

JCB LIVELINK EST UN SYSTEME NOVATEUR QUI VOUS PERMET DE GERER VOS MACHINES A DISTANCE : EN LIGNE, PAR E-MAIL OU PAR TELEPHONE PORTABLE. JCB LIVELINK VOUS DONNE ACCES A UNE MULTITUDE D'INFORMATIONS UTILES, DONT LES ALERTES CONCERNANT LES MACHINES, LES RAPPORTS SUR LE CARBURANT ET L'HISTORIQUE DES INCIDENTS. POUR UNE TRANQUILLITE D'ESPRIT, TOUTES LES INFORMATIONS RELATIVES AUX MACHINES SONT GERES DANS UN CENTRE DE DONNEES SECURISEES.

Productivité et économies

Pour vous aider à atteindre un niveau maximal de productivité et d'économies, JCB LiveLink vous fournit des informations telles que la surveillance du temps passé au ralenti et la consommation de carburant, que vous pourrez utiliser pour optimiser votre consommation de carburant. Les informations de localisation des machines peuvent vous aider à améliorer l'efficacité de votre parc machines et la plus grande sécurité que vous apporte JCB LiveLink vous permettra peut-être de bénéficier de réductions sur votre assurance.



Entretien facilité

Le système télématique de gestion à distance JCB LiveLink facilite la gestion de l'entretien des machines. L'indication précise des heures d'utilisation et les alertes d'entretien optimisent la planification de la maintenance, tandis que les données de localisation en temps réel vous aident à gérer votre parc machines. Vous avez également accès aux alertes machine critiques et à l'historique de l'entretien.



La sécurité avant tout

Avec JCB LiveLink, vous utilisez vos machines en toute sécurité. Les alertes de zone de travail en temps réel vous préviennent lorsque les machines sortent d'une zone d'intervention prédéterminée et les alertes de plage horaire vous avertissent lorsque les machines sont utilisées à une période où elles ne sont pas censées travailler. Parmi les autres avantages, citons l'affichage d'informations de localisation en temps réel.



VALEUR AJOUTÉE

JCB OFFRE UNE ASSISTANCE CLIENT INTERNATIONALE DE QUALITÉ SUPÉRIEURE. POUR TOUS VOS BESOINS ET OU QUE VOUS VOUS TROUVIEZ, NOUS INTERVENONS RAPIDEMENT ET EFFICACEMENT POUR VOUS PERMETTRE D'EXPLOITER PLEINEMENT VOTRE MACHINE.



1



2



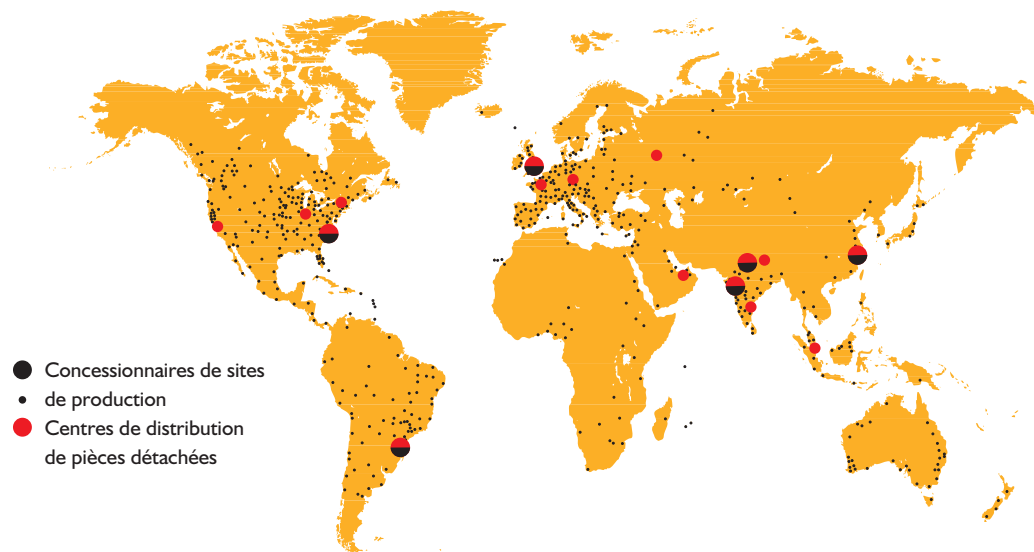
3

1 Notre service d'assistance technique concessionnaire vous apportera des réponses et des solutions, tandis que notre équipe de spécialistes JCB Finance dédiée vous apporte des solutions de financement adaptées à vos besoins : Crédit-Bail, Location Financière, Crédit d'Équipement, Full Service, une large palette de solutions financières.

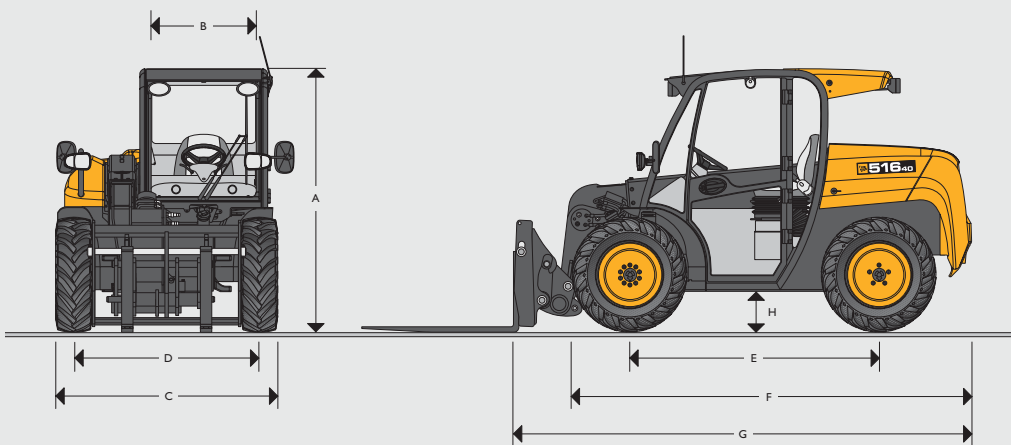
2 Le réseau mondial des centres de pièces JCB est un autre modèle d'efficacité. Avec 16 bases régionales, nous pouvons livrer près de 95 % de toutes nos pièces partout dans le monde sous 24 heures. Nos pièces d'origine JCB sont conçues pour fonctionner en parfaite harmonie avec votre machine et vous permettre d'atteindre une productivité et des performances optimales.

Remarque : JCB LiveLink et JCB Yellow Pro ne sont pas disponibles dans tous les pays ; veuillez vous renseigner auprès du concessionnaire le plus proche.

3 JCB Yellow Pro est une gamme complète de contrats de maintenance personnalisés qui permet à votre machine de bénéficier d'un entretien optimal, quel que soit votre budget. Ce système vous garantit le meilleur service après-vente assuré par des ingénieurs hautement qualifiés, formés par le constructeur en utilisant des pièces détachées et des lubrifiants d'origine JCB afin de préserver une performance optimale de la machine. Il permet à votre machine d'être couverte pour optimiser la disponibilité et la productivité tout au long de sa durée de fonctionnement.



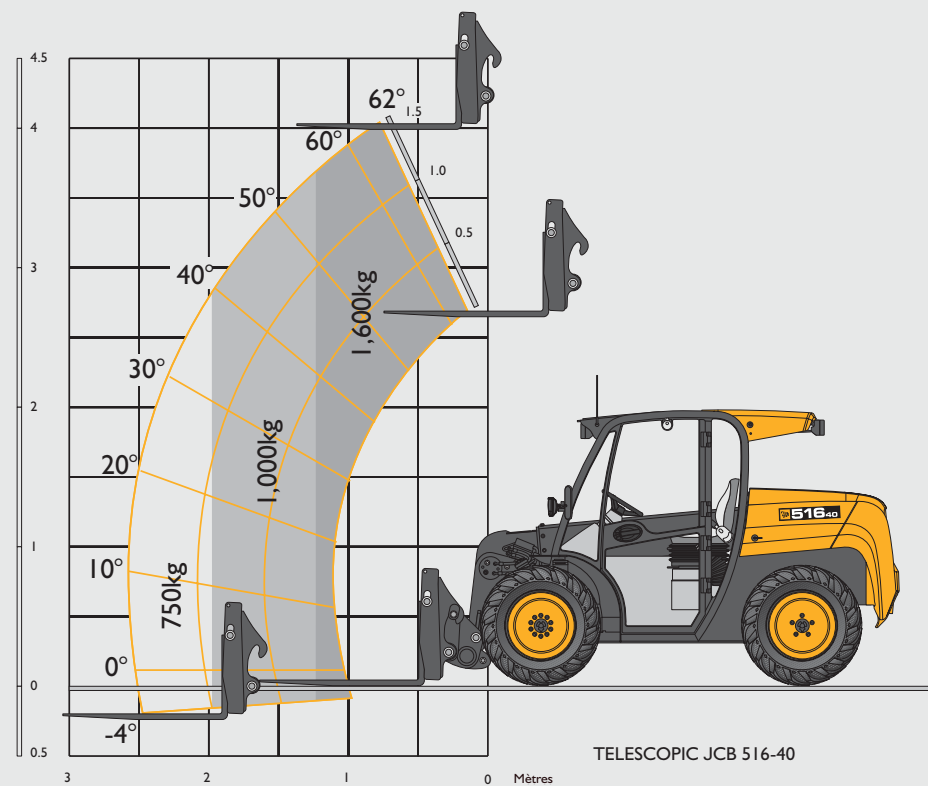
DIMENSIONS STATIQUES



Modèle		516-40
A	Hauteur hors tout	m 1,8
	Hauteur hors tout avec essuie-glace	m 1,84
B	Largeur intérieure de la cabine	m 0,87
C	Largeur aux pneumatiques	m 1,56
D	Voie avant	m 1,3
E	Empattement	m 1,75
F	Longueur hors tout aux pneumatiques avant	m 2,8
G	Longueur hors tout au tablier	m 3,23
H	Garde au sol	m 0,24
	Rayon de braquage extérieur aux pneumatiques	m 2,8
	Poids	kg 3 421
	Angle de cavage au sol	degrés 35/30*
	Angle de déversement du tablier à hauteur maxi	degrés 30/35*
	Pneumatiques	Traction 255/75-15.3
		Industriel 10.0/75-15.3
		Semi-gazon 10.0/75-15.3

* Tablier compact tool carrier/Attache rapide de chargeur compact

CAPACITE DE LEVAGE



TELESCOPIC JCB 516-40

Modèle	Capacité de levage	
	Tablier compact tool carrier	Attache rapide de chargeur compact
Capacité de levage à hauteur maxi.	kg 1 600	kg 1 600
Capacité de levage à la portée maxi	kg 750	kg 750
Capacité de charge à portée de flèche de 2,0 m	kg 1 000	kg 1 000
Hauteur de levage maxi	mm 4 045	mm 4 060
Portée à hauteur de levage maxi	mm 460	mm 380
Portée maxi avant	mm 2 535	mm 2 455

Conforme au test de stabilité EN 1459 Annexe B.

MOTEUR		
Modèle		516-40
Modèle		KOHLER KDW2204 CHD
Cylindrée	l	2,2
Carburant		Diesel
Refroidissement		Liquide
Alésage	mm	88
Course	mm	90,4
Puissance brute à 2 800 tr/min		
ISO 14396	cv (kW)	47 (35)
Couple brut à 1 600 tr/min		
ISO 14396	Nm	130
Conformité aux normes d'émissions		CE Etape IIIA/E-U EPA Tier 3
Intervalles de vidange d'huile moteur		500 heures

TRANSMISSION			
Modèle		516-40	
Type		Hydrostatique	
Modèle		Rexroth AA4VG	
		Marche avant	Marche arrière
Plage basse	km/h	13	13
Plage haute	km/h	26	26

SYSTEME ELECTRIQUE		
Tension	V	12
Débit de l'alternateur	A/h	80
Capacité de la batterie	A/h	62

HYDRAULIQUE		
Modèle		516-40
Pression de service de la pompe principale	bar	230
Débit à la pression du circuit (à 2 800 tr/min)	l/min	56
Débit auxiliaire maxi (à 230 bar)	l/min	56
Temps de cycle		secondes
Montée de la flèche		6,6
Descente de la flèche		3,9
Extension		5
Rétraction		3,7
Déversement		2,5
Cavage		3,3

CAPACITES		
Réservoir de carburant	l	50
Réservoir hydraulique	l	58
Carter d'huile moteur	l	8
Système de refroidissement du moteur	l	22

FREINS	
Freins de service :	freins hydrauliques à tambour sur les moteurs d'entraînement avant.
Frein de stationnement :	Frein manuel à tambour sur les moteurs d'entraînement avant.

FLECHE ET TABLIER	
La flèche est fabriquée en acier spécial haute résistance. Patins de glissement à longue durée de vie et entretien réduit. Le tablier compact JCB tool carrier, à levage parallèle avec verrouillage manuel ou hydraulique, accepte le tablier à fourches intégrées et un grand nombre d'accessoires ; il est compatible avec les TELESCOPIC JCB compacts. Tablier chargeur compact : attache compatible avec tous les accessoires de chargeur compact.	

SYSTEME ELECTRIQUE	
12 V, masse négative. Batterie haute résistance de 62 Ah. Alternateur de 80 A. Eclairage routier complet. Feu de recul. Clignotants. Feux de détresse. Alarme de recul.	

DIRECTION	
Direction entièrement hydrostatique. 4 roues motrices permanentes et 32° d'angle de direction à l'avant et à l'arrière procurent une maniabilité exceptionnelle	

CABINE	
Cabine silencieuse, sûre et confortable conforme aux normes ROPS ISO 3471 et FOPS ISO 3449. Console radio. Accoudoir. Toutes les vitres sont en verre teinté. Pare-brise et vitre de toit en verre laminé. Essuie-glaces/lave-glaces à l'avant et à l'arrière et système de chauffage/désenneigement. Porte à vitre ouvrante. Climatisation ou ventilateur frontal en option. Système d'avertissement visuel pour la température du liquide de refroidissement, la pression d'huile moteur, le colmatage du filtre à air, la charge de la batterie, la pression de l'huile de transmission, la température du moteur, la jauge de carburant et le compteur d'heures.	

Joystick de commande de la flèche incorporant l'inverseur de marche avant/arrière. Pédales d'accélération et de frein au plancher. Siège à suspension de luxe réglable en tissu ou en vinyle en option, avec levier de frein de stationnement monté sur le côté. Système d'avertissement à indicateur automatique de moment de charge avec alarme sonore et visuelle, à hauteur des yeux, recevant un signal d'un capteur de charge placé sur le pont arrière. Ce système surveille en permanence la stabilité longitudinale de la machine et permet à l'opérateur d'en conserver la maîtrise.

OPTIONS ET EQUIPEMENTS	
Options : feux de route, phares de travail, gyrophare, extincteur, protection du pare-brise, pare-soleil, pneumatiques de traction, industriels ou semi-gazon, grille de radiateur, tablier compact tool carrier ou de chargeur compact manuel ou hydraulique, isolateur de batterie, climatisation, ventilateur frontal, kit radio/haut-parleur, alarme de recul, rétroviseur grande visibilité, cale, pompe à graisse, points de levage.	
Equipements : benne universelle avec contre-lame, fourche industrielle ou flottante, pic à balles, fourche à fumier, balayeuses avec bac de ramassage.	



UN CONSTRUCTEUR, PLUS DE 300 MODELES.

TELESCOPIC JCB 516-40

Puissance brute : 47 cv/35 kW Capacité de levage : 1 600 kg Hauteur de levage : 4 000 mm



JCB SAS - Zone d'activités - 3 rue du Vignolle - 95842 SARCELLES CEDEX
 Téléphone : 01 34 29 20 20 Télécopie : 01 39 90 93 66 Email : france.jcbmarketing@jcb.com
 Les dernières informations en date sur cette gamme de produits peuvent être téléchargées sur : www.jcb.fr

©2009 JCB Sales. Tous droits réservés. Aucune partie de cette publication ne peut être reproduite, enregistrée dans un système de stockage de données ou transmise sous quelque forme ou par quelque moyen que ce soit, électronique, mécanique, photocopies ou autres, sans la permission préalable de JCB Sales. Toutes les références données dans cette publication en matière de poids opérationnels, dimensions, capacités et autres mesures de performances sont fournies à titre informatif uniquement et peuvent varier en fonction de la spécification exacte de chaque machine. Par conséquent, ne pas se baser sur ces données pour établir la pertinence d'un modèle pour une application particulière. Demandez systématiquement conseil à votre concessionnaire local. JCB se réserve le droit de procéder à des modifications sans préavis. Les illustrations et caractéristiques présentées peuvent inclure des équipements et des accessoires en option. Le logo JCB est une marque déposée de J C Bamford Excavators Ltd.

Concessionnaire JCB le plus proche de chez vous

9999/5885fr-FR 01/15 - Edition I

